

HOTELS & FERIENWOHNUNGEN

ÜBERNACHTEN IM SÜDLICHEN WESTERWALD



VERBANDSGEMEINDE
MONTABAUR



HIER DARF MAN NOCH TRÄUMEN

ZU GAST BEI FREUNDEN



ENTDECKE DEINE SCHÖNSTEN ORTE ZUM TRÄUMEN .

Schlaflose Nächte sind hier nicht zu finden, aber die wichtigsten Informationen und Preise zu Hotels, Ferienhäusern und -wohnungen sowie weiteren Gastgebern.



ÜBERSICHT

HOTELS	S. 6–11
FERIENHÄUSER UND -WOHNUNGEN	S. 13–30
WEITERE GASTGEBER	S. 31–34

ZEICHENERKLÄRUNG

-  Frühstücksbuffet / Frühstücksservice
-  WLAN
-  Wellnessbereich, Sauna, Pool
-  Tagungsraum
-  Haustiere erlaubt (Hund, Katze, Kleintiere)
-  Haustiere auf Anfrage (Hund, Katze, Kleintiere)
-  Terrasse, Balkon, Garten, Aussenbereich
-  Behindertengerecht
-  Küche / Kochgelegenheit
-  Waschmaschine / Trockner
-  Online buchbar
-  WallBox Ladestation

ENTDECKE DEN SÜDLICHEN WESTERWALD

Der südliche Westerwald liegt verkehrsgünstig zwischen Frankfurt und Köln. Am einfachsten und schnellsten geht die Anreise über die Autobahn A3 oder mit dem ICE. Wir sind eigentlich gar nicht zu verfehlen – schon von weitem ist das gelbe Schloss Montabaur zu sehen. Die Natur ist jetzt schon ganz nah!

Unsere abwechslungsreiche Mittelgebirgslandschaft hat einiges zu bieten – erlebe die natürliche Vielfalt des Naturparks Nassau mit seinen idyllischen Bachtälern und reizvollen Aussichten. Erkunde die historische Innenstadt von Montabaur, entdecke geschichtsträchtige Kirchen und alte Kapellen, genieße regionale Vielfalt und lass den Alltag einfach hinter Dir.

Egal, ob Hotel, Pension, Ferienwohnung oder Gästehaus, – egal ob in der Stadt oder im Grünen: Im südlichen Westerwald findest Du die passende Unterkunft – ganz nach deinem Wunsch.

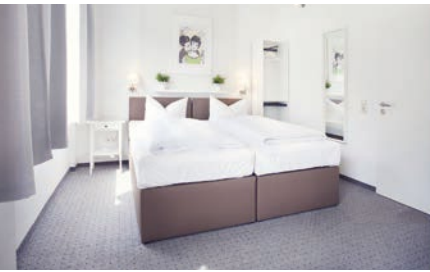
Alle Informationen zu unseren Gastgebern, tolle Freizeit- und Erlebnis-Tipps sowie die besten Strecken für Deine Wanderung oder Radtour gibt es auf unserer Internetseite: www.suedlicher-westerwald.de oder bei uns in der Tourist-Information Montabaur

Wir freuen uns auf Deinen Besuch!
Das Team der Tourist-Information Montabaur



POSTHOTEL HANS SACKS | MONTABOUR

Schlicht und im Stil der ursprünglichen Tradition verbindet das Posthotel die Annehmlichkeiten eines modernen Hotelbetriebes mit einfachem, behaglichem, Komfort. Am Fuße des Schlosses von Montabaur gelegen, erreichen Sie die Innenstadt innerhalb weniger Minuten zu Fuß.



ZIMMER UND PREISE (pro Nacht)



Einzelzimmer ab 69,00 € | Doppelzimmer 90,00 € | Frühstück p. P. 6,00 €

Posthotel Hans Sacks | Bahnhofstraße 30 | 56410 Montabaur
T. 02602 101430 | F. 02602 10143150 | contact@posthotel-montabaur.de
www.posthotel-montabaur.de

HOTEL LÖWENGUTH | MONTABOUR

Familiär geführtes Hotel Garni mit sehr guter Verkehrsanbindung. Das Haus verfügt über helle, moderne Zimmer, eine große Frühstücksterrasse sowie Garagen und Parkmöglichkeiten direkt vor dem Haus, auch für große Fahrzeuge. Ebenso steht ein kostenloser, Garagenplatz für Motorräder und Fahrräder zur Verfügung.

ZIMMER UND PREISE (pro Nacht)



Einzelzimmer 80,00 € | Doppelzimmer 110,00 €, Einzelnutzung 90,00 €
Dreibettzuschlag 25,00 €, inkl. Frühstück | Hund je 10,00 € | Garage 10,00 €

Hotel Löwenguth | Hotel Garni | Elgendorfer Straße 47 | 56410 Montabaur
T. 02602 686920 | F. 02602 6869266 | M. 0151 54708672
info@hotel-loewenguth.de | www.hotel-loewenguth.de



Großer Markt, Montabaur

HOTEL SCHLEMMER & VICTOR'S RESTAURANT | MONTABOUR

Stadthotel mit angeschlossenem Restaurant mitten in der romantischen Fußgängerzone. Die großen geräumigen Zimmer, das Restaurant sowie die Tagungsräume sorgen für einen Aufenthalt in gehobenem Ambiente – für Familien, Urlaubsgäste und Geschäftsleute.



ZIMMER UND PREISE (pro Nacht)

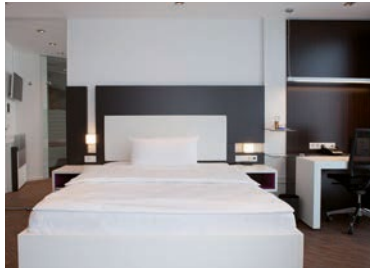





Einzelzimmer ab 99,00 € | Doppelzimmer ab 159,00 € | inkl. Frühstück

Hotel Schlemmer | Kirchstraße 18 | 56410 Montabaur
T. 02602 1540 | M. 0175 2424416 | F. 02602 154200
info@hotel-schlemmer.de | www.hotel-schlemmer.de

HOTEL SCHLOSS MONTABOUR | MONTABOUR

Feiern, tagen oder Freizeit genießen! Verkehrsgünstig gelegen und doch inmitten der Natur des Westerwalds sind wir der „place to be“ für Konferenzen, Meetings und Events. Oder für Ihren Kurzurlaub! Genießen Sie die Topqualität, den hervorragenden Service und das stilvolle Ambiente und erleben Sie die beeindruckende Kombination von Tradition und Moderne.



ZIMMER UND PREISE (pro Nacht)      

Einzelzimmer 129,00 € – 189,00 € | Doppelzimmer 179,00 € – 214,00 €, inkl. Frühstück, Haustier (pro Tag/Tier) 25,00 €

Hotel Schloss Montabaur | Schlossweg 1 | 56410 Montabaur | T. 02602 14300
info@hotel-schloss-montabaur.de | www.hotelschlossmontabaur.de

HOTEL FREIMÜHLE ** | GIROD**

Korn wird hier schon lange nicht mehr gemahlen, ihren charmanten Charakter hat die ehemalige Mühle aber behalten. Erholungsurlaub oder Business-Übernachtung – die ideale Lage im Grünen und bestens ausgestattete Zimmer bieten Ruhe und Erholung.

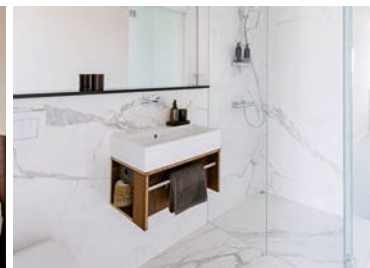
ZIMMER UND PREISE (pro Nacht)     

Einzelzimmer Komfort 84,00 € | Doppelzimmer Komfort 120,00 €
Einzelzimmer Business 94,00 € | Doppelzimmer Business 142,00 €

Hotel Freimühle | Freimühle 1 | 56412 Girod | T. 06485 91550 |
hotel@freimuehle.de | www.freimuehle.de

TIN INN | MONTABOUR

Übernachten in Seefracht-Containern – mit Allem was man braucht. Modernes, minimalistisches Design-Konzept mit individuell und warm gestalteten Räumen. Reduziert auf das Wesentliche: smart & cozy. Badezimmer mit WC, Dusche, Kaffeemaschine, Kühlschrank, XXL-Langschläferbetten ...



ZIMMER UND PREISE (pro Nacht)    

Einzelzimmer ab 69,00 € | Doppelzimmer 149,00 € (insg. 41 Zimmer)
5 barrierefreie und 1 rollstuhlgerechte Zimmer

TIN INN Montabaur | Geschwister-Scholl-Str. 6 | 56410 Montabaur
M. 0175 2424416 | montabaur@hotels.tin-inn.com | www.tin-inn.com

GOLFHOTEL DENZERHEIDE | EITELBORN

Das Golfhotel & Restaurant Denzerheide befindet sich auf einem der attraktivsten Golfplätze Deutschlands in idyllischer Alleinlage. Der perfekte Anlaufpunkt für Wanderer, Fahrradfahrer, Golfer und Geschäftsreisende, die hochwertige Küche und besonderes Ambiente schätzen.

ZIMMER UND PREISE (pro Nacht)     

Einzelzimmer ab 95,00 € | Doppelzimmer 115,00 €

Golfhotel Denzerheide | Denzerheide 3 | 56130 Bad Ems
T. 02603 6159 | M. 0152 59783805
info@golfhotel-denzerheide.de | www.golfhotel-denzerheide.com

SERWAYS HOTEL HEILIGENROTH ★★S | HEILIGENROTH

Das Serways Hotel Heiligenroth, direkt an der Autobahn A3, verfügt über insgesamt einunddreißig klimatisierte Komfortzimmer, darunter sechs Familienzimmer sowie ein behindertenfreundliches Zimmer. Schlafen Sie entspannt und dank schallisolierenden Fenstern auch ganz in Ruhe.



ZIMMER UND PREISE (pro Nacht) ☕ 📶 🐾 ☀️ ♿

Einzelzimmer ab 59,00 € | Doppelzimmer ab 69,00 €

1 behindertengerechtes, barrierefreies Zimmer | Haustier (pro Tier) 15,00 €

Rasthaus Tankstelle & Motel Heiligenroth GmbH | An der A3 | 56412 Heiligenroth
T. 02602 106840 | F. 02602 10684213
heiligenroth@serways-hotels.de | www.serways-hotels.de

HOTEL WALDHOF | SIMMERN

Flair, Charme und eine anregende Atmosphäre zeichnen dieses kleine Hotel aus. Die gemütlichen Zimmer laden zum Verweilen ein, die Doppelzimmer verfügen über einen Balkon.

ZIMMER UND PREISE (pro Nacht) ☕ 📶 🐾 ☀️

Einzelzimmer ab 37,00 € | Doppelzimmer ab 60,00 €

Hotel Waldhof | Hauptstraße 81 | 56337 Simmern | T. 02620 9540531
F. 02620 9534427 | s_witsch@aol.com | www.hotel-waldhof-simmern.de

HISTORISCHES LANDHOTEL STUDENTENMÜHLE ★★★ | NOMBORN

Das familiengeführte Landhotel Studentenmühle im schönen Eisenbachtal, wurde 1383 das erste Mal erwähnt und ist der ideale Ort für Erholungssuchende, Naturliebhaber, Sportbegeisterte oder ruhiges Tagen. Das Haus ist das erste klimafreundliche Hotel im Westerwald (Viabono).



ZIMMER UND PREISE (pro Nacht) ☕ 📶 📺 🐾 ☀️ ♿ 🙌

Einzelzimmer ab 69,00 € | Doppelzimmer ab 95,00 €

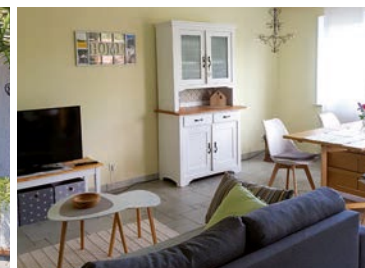
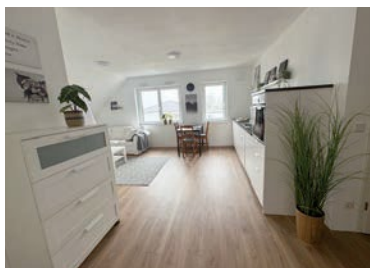
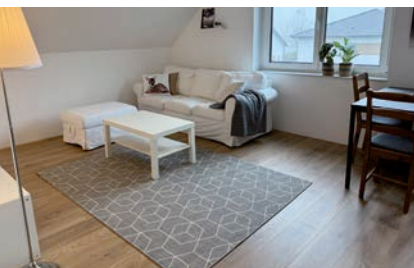
Historisches Landhotel Studentenmühle | Studentenmühle 1 | 56412 Nomborn
T. 06485 91220 | info@studentmuehle.de | www.studentenmuehle.de



Mons-Tabor-Bad, Montabaur

FERIENWOHNUNG „AUF DER HÖLL“ | DAUBACH

Die Ferienwohnung ist ideal für Familienbesuche und Geschäftsreisen. Ausgestattet mit WLAN, Parkplatz und E-Auto-Ladestation, einem komfortablem Schlafzimmer, voll ausgestatteter Küche und gemütlichem Wohnbereich.



AUSSTATTUNG UND PREISE (pro Nacht)



1-2 Personen | 1 Person 80,00 €, je weitere Person 29,00 € | Endreinigung 25,00 €
1 Schlafzimmer, 1 Badezimmer, offener Koch-Wohnbereich | 58 m²

Ferienwohnung „Auf der Höll“ | Auf der Höll 8 56412 | Daubach | M 0157 92621700
hallo@ferienwohnung-daubach.de | www.ferienwohnung-daubach.de

FERIENWOHNUNG IM NASCHGARTEN | GACKENBACH

Helle, freundliche und nach Süden ausgerichtete Ferienwohnung. Von der 70 m² großen Wohnung, mit Platz für max. 4 erw. Personen + 1 Kleinkind, hat man einen wunderbaren Blick in den Garten – naschen erwünscht!

AUSSTATTUNG UND PREISE (pro Nacht)



2-4 Personen | 2 Personen 55,00 €, je weitere Person 15,00 € | Kinder bis 12 Jahre frei
Endreinigung 25,00 € | Mindestaufenth. 2 Nächte | Dampfdusche

Ferienwohnung „Im Naschgarten“ | Im Boden 27 | 56412 Gackebach
T. 06439 6676 | info@ferienwohnung-gackebach.de
www.ferienwohnung-gackebach.de

FERIENHAUS THOMAS | GACKENBACH

Neu ausgestattetes Blockhaus mit ca. 62 m² für 2-6 Personen in absoluter Ortsrandlage auf einem 2000 m² großen Grundstück mit Schwimmbad.



AUSSTATTUNG UND PREISE (pro Nacht)



2-6 Personen | 2 Personen 48,00 €, je weitere Person 8,00 €
2 Schlafräume | Pool

Ferienhaus Thomas | Kapellenstraße 16 | 56412 Gackebach
T. 06439 900856 | M. 0151 68140706
thomasachim@t-online.de | www.ferienhaus-thomas.de

FERIENWOHNUNG „ALTE SCHEUNE“ | GIROD

Die Wohnung wurde 2022 umfangreich saniert, ist 50 m² groß, voll ausgestattet, hat zwei Zimmer und bietet bis zu 4 Personen Platz. Außerdem verfügt die gemütliche Wohnung über kostenloses WLAN und einen umbauten Innenhof, in dem man wunderbar entspannen kann.

AUSSTATTUNG UND PREISE (pro Nacht)

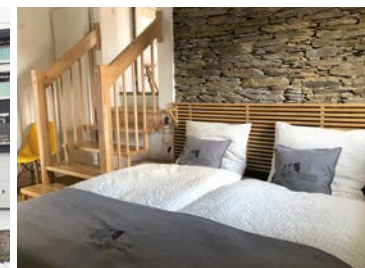


1-4 Personen | 1-2 Personen 65,00 €, je weitere Person 20,00 € | Endreinigung 30,00 €
Mindestaufenth. 2 Nächte | 1 Schlafzimmer, 1 Badezimmer, Küche, Wohnzimmer

Ferienwohnung „Alte Scheune“ | Kapellenweg 6a | 56412 Girod
T. 06485-7741244 | M. 0151-42535249 | mike-tost@arcor.de

FERIENHAUS FACHWERK | HOLLER

Neu renoviertes, preisprämiiertes, ursprüngliches Fachwerkhäus in ruhiger Lage, für bis zu 5 Personen und einem großen Gartengrundstück mit Möbeln und Grillmöglichkeit. Gemütlicher und entspannter kann man nicht wohnen, vielleicht bei einem schönen Grillabend. Perfekt für Wander-, Fahrrad- oder Motorradtouren und vielem mehr.



AUSSTATTUNG UND PREISE (pro Nacht)



1-3 Personen 80,00 € | je weitere Person 25,00 € | max. 5 Personen 90 m²
Mindestaufenth. 5 Tage

Ferienhaus Fachwerk | Lindenstraße 14 | 56412 Holler | T. 02602 5739
F. 0172 9830128 | dieter.hoeber@t-online.de | www.fachwerkholler.de

HÜBINGEN COTTAGE 28 | HÜBINGEN

Das 80 m² große Ferienhaus bietet genügend Platz für die ganze Familie. Neben einem gemütlichen Wohn-/Esszimmer mit Küche und Doppelschlafsofa, gibt es ein Durchgangszimmer mit Tischkicker, ein Badezimmer, ein Schlafzimmer im Loftstil und ein Studio mit zwei weiteren Betten. Im Außenbereich steht zudem noch eine weitläufige Terrasse zur exklusiven Nutzung zur Verfügung.

AUSSTATTUNG UND PREISE (pro Nacht)



1-2 Personen 94,00 €, je weitere Person 15,00 € | Mindestaufenth. 2 Nächte
1 Doppelbett, 2 Einzelbetten, 1 Doppelschlafsofa | 80 m²

Hübingen Cottage | Hauptstraße 28 | 56412 Hübingen

HÜBINGEN COTTAGE 26 | HÜBINGEN

Liebevoll restauriertes, 500 Jahre altes Fachwerkhäus in zentraler aber dennoch ruhiger Lage in der Ortsgemeinde Hübingen. Das urige Ferienhaus bietet Platz für Paare und kleine Familien (max. 4 Pers.). Es gibt ein Wohnzimmer mit Kaminofen, eine gemütliche Essküche, ein Studio-Schlafzimmer, ein Badezimmer und ein Gästezimmer. Auf dem Südpodest kann zu Zweit der Sonnenuntergang genossen werden.



AUSSTATTUNG UND PREISE (pro Nacht)



1-2 Personen 94,00 €, je weitere Person 15,00 € | Mindestaufenth. 2 Nächte | 60 m²

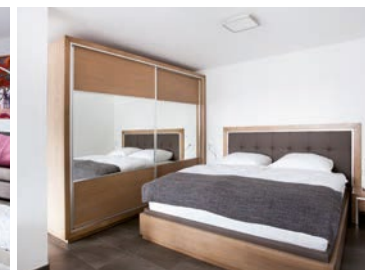
Hübingen Cottage | Hauptstraße 26 | 56412 Hübingen
info@huebingen-cottage.de | www.huebingen-cottage.de



Wäller-Pfoten-Pfade:
Wandern mit Hund

FERIENWOHNUNGEN AM SCHLOSS ★★★★★ | MONTABAUER

Diese komfortablen Zweizimmer-Wohnungen (Wohnraum, Schlafzimmer, Küche, Bad), in einem romantischen Fachwerkhause, in der historischen Altstadt von Montabaur, wurden 2014 renoviert. Sie verfügen über eine eigene Terrasse mit einem wunderschönen Blick über die Stadt und die Ausläufer des Naturparks Nassau.



AUSSTATTUNG UND PREISE (pro Nacht)

2-4 Personen | 2 Personen, 1. Nacht 100,00€, ab 2 Nächten 50,00 € inkl. Endreinigung
je weitere Person 10,00 € | Mindestaufenth. 2 Nächte (mehr Infos auf Anfrage)

Ferienwohnungen am Schloss | Rebstock 36 | 56410 Montabaur
M. 0171 4732872 | F. 02602 9508332
info@ferienwohnung-montabaur.net | www.ferienwohnung-montabaur.net

FERIENWOHNUNG ISILIVING | MONTABAUER

Die modernen und hellen Apartments sind voll ausgestattet und verfügen über eine Terrasse und einem Parkplatz vor der Tür. Große Doppelbetten und luxuriöse Bäder sorgen für Entspannung pur. Die Wohnungen sind auch bestens für einen längeren Aufenthalt geeignet.

AUSSTATTUNG UND PREISE (pro N./W./M.)

1-2 Personen 75,00 €, 3. Person 30,00 € | 1 Woche 390,00 €,
1 Monat 1.350,00 € | Endreinigung 50,00 € | Haustiere (Kleintiere) 30,00 € (Woche)

Ferienwohnung IsiLiving | Weserstraße 4 | 56410 Montabaur | M. 0160 7239894
isa.piwowarsky@gmx.de | www.isiliving.de

FERIENWOHNUNG CASA PHILIPPI | MONTABAUER

Ob Sommerurlaub mit der Familie oder ein spontaner Kurztrip zu zweit, die gemütliche Ferienwohnung bietet Platz für zwei bis sechs Personen und hat eine Wohnfläche von ca. 120 qm auf zwei Etagen einer Doppelhaushälfte.



AUSSTATTUNG UND PREISE (pro Nacht)

1-6 Personen | 2 Personen 95,00 €, ab 3 Nächten 85,00 €, je weitere Person 25,00 €
Ermäßigung ab 14 Tagen 15 % | Endreinigung 35,00 €

Ferienwohnung Casa Philippi | Marauer Mühle 2 | 56410 Montabaur
T. 02602 12730 | M. 0179 5181582 | casa.philippi@t-online.de



Freizeitanlage Quendelberg

FERIENWOHNUNG MÜLLER | MONTABAUER

Die Wohnung liegt gleich am Zentrum der Kreisstadt und nahe am schönen Gelbachtal. Die gute und gepflegte Ausstattung bietet auf 46 m² eine Doppelschlafcouch, ein Schrankbett, eine komplett eingerichtete Küche sowie ein Bad.



AUSSTATTUNG UND PREISE (pro Nacht)



1-3 Personen | 1-2 Personen 50,00 €, je weitere Person 25,00 €
1 Doppelschlafcouch, 1 Schrankbett | 46 m²

Ferienappartement Müller | Gelbachstraße 4 | 56410 Montabaur
T. 02602 3433 | M. 0177 3561462
www.mueller@gmx.de | www.ferienwohnung-in-montabaur.de

FERIENWOHNUNG PIROTH | MONTABAUER

Schöne, helle und moderne Ferienwohnung mit Balkon liegt in zentraler Lage von Montabaur. Sie ist mit Liebe zum Detail möbliert und auch für längere Aufenthalte ideal.

AUSSTATTUNG UND PREISE (pro Nacht)



1-3 Personen | 1-2 Personen 50,00 €, je weitere Person 10,00 € | Wohnzimmer, Schlafzimmer, Küche, Bad, Balkon | 52 m² | KFZ-Stellplatz | Kleintiere erlaubt

Ferienwohnung Piroth | Allmannshausen 13 | 56410 Montabaur
T. 02602 90860 | M. 0171 6951934 | F. 02602 90762
ferienwohnung@piroth.de | www.ferienwohnung-montabaur.de

APART PETERSTOR | MONTABAUER

Die modern eingerichtete Ferienwohnung liegt nah dem Stadtzentrum, im 2. Stock eines Backsteingebäudes und hat eine sehr schöne Dachterrasse mit Weitblick. Es gibt einen gemütlichen Studiowohnraum, ein separates Schlafzimmer sowie ein Badezimmer ebenfalls mit Fernsicht.



AUSSTATTUNG UND PREISE (pro Nacht)



1 Person 62,00 € | 2 Personen 72,00 € | 3 Personen 82,00 € | Endreinigung 44,00 €
Ermäßigung ab 7 Nächten 10%, ab 1 Monat 20% | Mindestaufenth: 3 Nächte

Apart Peterstor | Peterstor Straße 21 | 56410 Montabaur
T. 02602 18769 | M. 0151 52307517 | apartpeterstor@gmail.com

FERIENWOHNUNGEN ROSSBERGER HOF | MONTABAUER

Die 3 Ferienwohnungen von 25 m² bis 90 m² bieten Platz für 2 bis 5 Personen und sind mit allem ausgestattet was man für einen entspannten Aufenthalt benötigt. Ein außergewöhnliches Erlebnis ist eine Übernachtung im behaglichen Schlaffass, das auf zwei Ebenen Schlafplätze für max. 6 Personen bietet

AUSSTATTUNG UND PREISE (pro Nacht)



2-5 Personen ab 55,00 €, je weitere Person 10,00 €
3 Wohnungen, 1 Schlaffass/Reiterfass | Hunde erlaubt

Ferienwohnungen Rossbergerhof | Rossbergerhof 4 | 56410 Montabaur
M. 0163 1382978 | info@rossbergerhof.de | www.rossbergerhof.de

FERIENWOHNUNG WALDBLICK | MONTABAUR

Eine idyllische, ruhige Ferienwohnung am Ortsausgang von Montabaur und doch zentral gelegen. Im Umkreis von 3 km befinden sich Gastronomie, Geschäfte und Freizeitmöglichkeiten.



AUSSTATTUNG UND PREISE (pro Nacht)

1 Person 35,00 €, ab 3 Nächten 33,00 € | Endreinigung 25,00 € | 1 Wohn-/Schlafraum

Ferienwohnung Waldblick | Auf der Heide 5 | 56410 Montabaur
T. 02602 5981 | M. 0151 17875981 | F. 02602 917146 | dorothemueller@web.de

FERIENWOHNUNG CASTOR | MONTABAUR-ELGENDORF

Diese liebevolle ausgestattete Ferienwohnung lässt einen vergessen, dass man gar nicht zu Hause ist. Die 60m² große Wohnung eignet sich für 1-2 (3) Personen und befindet sich im Dachgeschoß eines Zweifamilienhauses. Ein Parkplatz ist vorhanden und die Gartennutzung mit Grill möglich.

AUSSTATTUNG UND PREISE (pro Nacht)

1-3 Personen | 1-2 Personen 3-5 Nächte 48,00 €, ab 6 Nächten 45,00 €, je weitere Person 17,00 € | 1 Schlafzimmer, 1 Schlafcouch

Ferienwohnung Castor | Pfarrer-Fein-Straße 7 | 56410 Montabaur-Elgendorf
T. 02602 2107 | M. 0151 56127185 | ferienwohnung.castor@freenet.de
www.westerwald-ferienwohnung-castor.de

FERIENW. HUBERTUSKLAUSE ★★★★★ | MONTABAUR-BLADERNHEIM

Moderne Wohnung im Landhausstil mit schönen Dielenböden und Kaminofen. Die großen Fensterfronten lassen reichlich Tageslicht einfließen und die Sonnenterrasse verwöhnt die Gäste den ganzen Tag mit Sonne. Die Wohnung ist vollausgestattet von Spielesammlung über Bügeleisen bis hin zum Grill.



AUSSTATTUNG UND PREISE (pro Nacht)

1-4 Personen | 1-2 Personen 80,00 €, je weitere Person 10,00 €
1 Hund 5,00 € | Langzeitvermietung auf Anfrage

Ferienwohnung Hubertusklausen | In der Hehl 1 | 56410 Montabaur - Bladernheim
T. 02602 7628 | M. 0151 58555886 | m.mueller@ferienwohnung-hubertusklausen-nink.de
www.ferienwohnung-hubertusklausen-nink.de

FERIENWOHNUNG GOEBEL | MONTABAUR-ELGENDORF

Die Wohnung verfügt über einen ebenerdigen Eingang und eine Terrasse vor dem Haus. Es gibt ein Wohn-/Schlafzimmer mit zwei Einzelbetten, ein großes Bad und eine voll ausgestattete Wohnküche.

AUSSTATTUNG UND PREISE (pro Nacht)

1-2 Personen | 1 Person 40,00 €, 2 Personen 70,00 €
Preise gestaffelt nach Aufenthaltsdauer auf Anfrage | Endreinigung 50,00 €

Ferienwohnung M. Goebel | Brunnenstraße 1 | 56410 Montabaur-Elgendorf
T. 02602 994019 | M. 0175 1177397 | F. 02602 90681 | mechgoebel@googlemail.com

FERIENWOHNUNG KÖPPEL | MONTABAUR-ELGENDORF

Das freundliche, ruhige und geräumige Apartment befindet sich im Souterrain eines Einfamilienhauses. Das 45 m² große Apartment mit Wohn-/Schlafraum, voll ausgestatteter Küche und Bad mit Dusche, verfügt über eine überdachte Holzterrasse mit angeschlossenem Garten. Ein PKW-Stellplatz befindet sich vor dem Haus.



AUSSTATTUNG UND PREISE (pro Nacht)

1-3 Personen | 1-3 Personen 54,00€, ab 8 Nächten 10% Rabatt,
ab 30 Nächten 35% Rabatt, Kinder bis 12 Jahre frei | 1 Wohn-/Schlafraum
Endreinigung 35,00 € | 45 m²

Ferienwohnung Köppel | Weststraße 7 | 56410 Montabaur-Elgendorf
T. 02602 7525 | M. 0176 48018493 | marienrach@aol.com

FERIENWOHNUNG GELBACHTAL 1 ★★★ MONTABAUR-ETTERSODRF

Die ruhige 3-Sterne-Ferienwohnung am Ortsrand von Ettersdorf, mitten im herrlichen Gelbachtal. Der Außenbereich ermöglicht Entspannung an frischer Luft. Die helle Wohnung 1 (60 m²) bietet eine Küche, einen Wohnraum mit Blick auf den Wiesengrund, ein Bad mit Dusche und Badewanne und ein separates Schlafzimmer.

AUSSTATTUNG UND PREISE (pro Nacht)

1-2 Personen | 2 Personen 55,00€
Endreinigung 30,00 € | Mindestaufenth. 3 Nächte

Ferienwohnung Gelbachtal 1 | Birkenweg 12 | 56410 Montabaur - Ettersdorf
T. 06439 9090020 | F. 06439 9090030 | ferienwohnung.gelbachtal@web.de

FERIENHAUS AM BIRKENWEG ★★★ | MONTABAUR-ETTERSODRF

Dieses 125 m² große 4 Sterne Ferienhaus im Landhausstil bietet neben voll ausgestatteter Küche mit Sitzzecke, Wohnzimmer mit Kachelofen, Bibliothek und Spielesammlung, eine Bauernstube mit großem Südbalkon und Grillplatz im Garten.



AUSSTATTUNG UND PREISE (pro Nacht)

1-5 Personen | 1-3 Personen 90,00 €, 4-5 Personen 120,00 € | 1 Hund 5,00 € (inkl.
Sauna, Bettwäsche und Endreinigung) | 3 Schlafzimmer, Dampfsauna, Fitnessgeräte

Ferienhaus am Birkenweg | Birkenweg 5 | 56410 Montabaur - Ettersdorf
T. 06439 900910 | M. 0177 4632968 | mmneumeister@yahoo.de

FERIENWOHNUNG GELBACHTAL 2 ★★★ MONTABAUR-ETTERSODRF

Die helle und komfortabel ausgestattete Wohnung 2 (80 m²) bietet eine komplett eingerichtete Küche, einen Wohnbereich mit Blick auf den Wiesengrund, ein Bad mit Dusche und Badewanne sowie zwei separate Schlafzimmer.

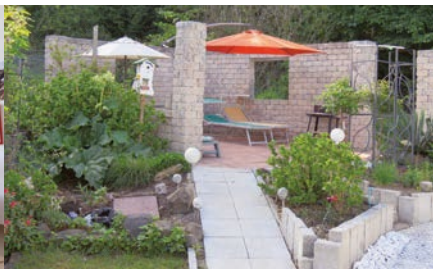
AUSSTATTUNG UND PREISE (pro Nacht)

2-4 Personen | 2 Personen 68,00 €, je weitere Person 10,00 €
Endreinigung 40,00 € | Mindestaufenth. 3 Nächte

Ferienwohnung Gelbachtal 2 | Birkenweg 12 | 56410 Montabaur - Ettersdorf
T. 06439 9090020 | F. 06439 9090030 | ferienwohnung.gelbachtal@web.de

FERIENWOHNUNG FISCHERHOF | MONTABAU-RECKENTHAL

Der Fischerhof ist ein Wanderreitbetrieb im schönen Gelbachtal und inmitten der Natur gelegen. Die vier freundlichen Apartment und die Ferienwohnung haben alle einen Balkon sowie gemütliche Wohn- und Schlafräume mit Bad.



AUSSTATTUNG UND PREISE (pro Nacht)



2-5 Personen | 2 Personen 72,00 €, je weitere Person 15,00 € | Einzelzimmer 69,00 €
Doppelzimmer 82,00 € | Frühstück 12,00 € | Preisstaffelung auf Anfrage

Fischerhof Wanderreiten | Eichenweg 1 | 56410 Montabaur-Reckenthal
T. 02602 18507 | fischerhof@gmx.net | www.wanderreiten-reisenzupferd.de

FERIENWOHNUNG HAUS WALDZAUBER | NEUHÄUSEL

Die Wohnung verfügt über einen behindertengerechten Zugang und ist für Rollstuhlfahrer barrierefrei erreichbar. Sie bietet Platz für bis zu 7 Personen und eine Sonnenterrasse. Der Wohn- und Schlafbereich sind 2019 neu gestaltet worden.

AUSSTATTUNG UND PREISE (pro Nacht)



1-7 Personen ab 2 Nächten 105,00 €, weitere Preise auf Anfrage
Endreinigung 40,00 € | 1. Hund kostenfrei, 2. Hund pro Tag 5,00 €

Haus Waldzauber | Stockborn 8 | 56335 Neuhäusel | M. 0160 99011804
kontakt@haus-waldzauber.de | www.hauswaldzauber.de

FERIENHÄUSER KLEINE BLEIBE | MONTABAU-RECKENTHAL

Die KLEINE BLEIBE umfasst zwei Ferienhäuser und ein Saunahaus. Das Haus GIPFEL-GLÜCK ist für 2 Gäste und verfügt über eine Küche, Schlafgalerie sowie einen Baderaum. Das Haus WALDWUNDER ist für 4 Gäste und umfasst eine großzügige Küche, zwei Schlafzimmer, Wohngalerie und Baderaum. Beide Häuser haben eine Terrasse.



AUSSTATTUNG UND PREISE (pro Nacht)



2-4 Personen | 2 Personen 180,00€, je weitere Person 25,00 € |
Mindestaufenth. 3 Nächte | Endreinigung 80,00 €

Ferienhäuser Kleine Bleibe | Tannenweg 22 | 56410 Montabaur-Reckenthal
M. 0151 20260763 | hallo@kleine-bleibe.com | www.kleine-bleibe.com

FERIENWOHNUNG BARBARA KÖTTER | STAHLHOFEN

Die Wohnung hat einen separaten Eingang, eine Küche mit Herd, Backofen, Spülmaschine, Mikrowelle, Kaffeevollautomat und Kühlschrank, sowie 1 Doppelschlafzimmer und eine große Schlafcouch. Die große Terrasse und ein Kaminofen machen die Wohnung zu jeder Jahreszeit perfekt für Wander-, Fahrrad- und Motorradtouren.

AUSSTATTUNG UND PREISE (pro Nacht)



1-4 Personen 65,00 €, ab 3 Nächten 55,00 € | Endreinigung 30,00 €
Stromkosten nach Verbrauch | Küche, 1 Wohnraum, 1 Schlafzimmer

Ferienwohnung Barbara Kötter | Kirchstraße 10 | 56412 Stahlhofen
T. 02602 9508361 | M. 0151 28752658 | barbarakoetter56@gmail.com

FERIENWOHNUNG ROSEL FRINK ★★★ + ★★★★★ | NIEDERELBERT

Die beiden hellen, modernen und sehr gut ausgestatteten Ferienwohnungen bieten eine gemütliche und entspannte Atmosphäre. Sie verfügen jeweils über ein Wohnzimmer mit integrierter Küche sowie ein bzw. zwei Schlafzimmer und ein Bad.

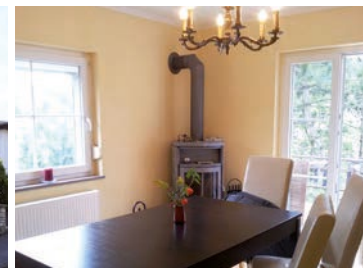
**AUSSTATTUNG UND PREISE** (pro Nacht)

1-3 Personen | 1-2 Personen 55,00 €, je weitere Person 25,00 € |
ab 4 Nächten buchbar | 50 m² bzw. 60 m²

Ferienwohnung Rosel Frink | Südstraße 19 | 56412 Niederelbert
T. 02602 90465 | M. 0160 8014990
rosel.frink@t-online.de | www.ferienwohnung-frink.de

FERIENHAUS WÄLLER HÄUSJE | NIEDERERBACH

Das Wäller Häusje ist ein schmackes, frisch renoviertes und komplett eingerichtetes Ferienhaus mit Küche, Bad, Esszimmer, Wohnzimmer mit Kaminofen und drei Schlafzimmern. Es bietet eine wunderschöne Aussicht und viel Raum zur Erholung.

**AUSSTATTUNG UND PREISE** (pro Nacht)

2-5 Personen | 2 Personen ab 2 Nächten 150,00 € | Haustiere auf Anfrage
Preisstaffelung nach Personenzahl und Mietdauer auf Anfrage

Ferienhaus Wäller Häusje | Bergstraße 31 | 56412 Niedererbach
T. 07668 7508 | M. 0176 60404199
info@waeller-haeusje.de | www.waeller-haeusje.de

FERIENWOHNUNG WALDBLICK | NIEDERERBACH

Die im Dachgeschoß liegende Ferienwohnung bietet ausreichend Platz für die ganze Familie. Neben einem großzügigen Wohnzimmer, einem Esszimmer und einer Wohnküche, verfügt sie über insg. drei Schlafzimmer, ein Bad und ein Gäste-WC. Zudem gibt es eine Terrasse mit Grill und eine Unterstellmöglichkeit für Fahrräder.

**AUSSTATTUNG UND PREISE** (pro Nacht)

1-4 Personen (5 P. mit Zusatzbett) | 1-2 Personen 65,00 €, je weitere Person 15,00 €
Pauschalen auf Anfrage | 120 m² | 3 Schlafzimmer | 3 PKW-Stellplätze

Ferienwohnung Waldblick | Hofackerstraße 14 | 56412 Niedererbach
T. 06485 9180935 | M. 0170 5535385 | info@fewo-waldblick.org

FERIENWOHNUNG TEICHANLAGE KERN | OBERELBERT

Die Ferienwohnung verfügt über einen eigenen Eingang mit angeschlossener, überdachter Terrasse mit Sitz- und Grillmöglichkeit. Neben der hochwertigen ausgestatteten Küche gibt es im Wohnzimmer einen Esstisch für 4 Personen und einen Holzofen für gemütliche Stunden.

AUSSTATTUNG UND PREISE (pro Nacht)

1-4 Personen | 1-4 Personen 90,00 € | 590,00 € (pro Woche) inkl. aller Nebenkosten
1 Schlafzimmer, Küche, 1 Wohnzimmer (Schlafsofa), 1 Badezimmer (Wannendusche)

Ferienwohnung Teichanlage Kern | Stelzenbachtal | 56413 Oberelbert
T. 02608 363 | www.teichanlage-blaeser.de

FERIENHAUS WESTERWÄLDER LANDHAUSTRaum | STAHLHOFEN

In diesem großzügigen, modern ausgestatteten Landhaus mit direkter Anbindung an den Naturpark Nassau und das Weltkulturerbe Mittelrheintal, finden bis zu acht Personen Platz. Ob im offen gemütlichen Wohnraum oder im ca. 1.000 m² umzäunten Garten- und Aussenbereich, beides bietet beste Voraussetzungen zum Entspannen.



AUSSTATTUNG UND PREISE (pro Nacht)      

1-8 Personen | 1-2 Personen 145,00–205,00 €, je weitere Person 15,00 €
Endreinigung 75,00 € | 3 Schlafzimmer, 4 Doppelbetten, 2 Bäder | 150 m² | Whirlpool

Ferienhaus Westerwälder Landhausraum | Kirchstrasse 19 | 56412 Stahlhofen
T. 02602 6868510 | M. 0151 25337425
info@westerwald-landhaus.de | www.westerwald-landhaus.de

FERIENWOHNUNG BIRKENWEG | WELSCHNEUDORF

Die gemütliche Ferienwohnung in einem ruhigen Wohngebiet erwartet ihre Gäste mit einem großzügigen Wohnraum, drei Schlafzimmern, einer schönen Küche sowie einem Bad. Zwei Schlafzimmer sind jeweils mit einem Bett, eines mit einem Doppelbett ausgestattet.



AUSSTATTUNG UND PREISE (pro Nacht)  

1-4 Personen | 1 Person 30,00 €, je weitere Person 15,00 € | 3 Schlafzimmer

Ferienwohnung Birkenweg | Birkenweg 8 | 56412 Welschneudorf
T. 02608 944581 | M. 0151 43122589 | F. 02608 944582



Ausgezeichnete Wanderwege

FERIENHAUS THIEME | WELSCHNEUDORF

Die neu renovierte und hell eingerichtete 94 m² Wohnung umfasst das ganze Haus und bietet Platz für bis zu 4 Personen. Das Haus verfügt über ein Wohnzimmer, ein Esszimmer, zwei Schlafzimmer und ein Bad mit Dusche und WC.



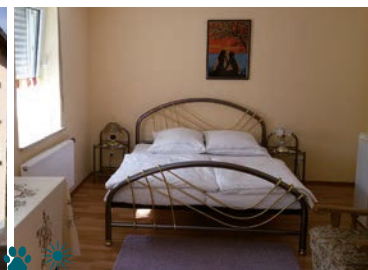
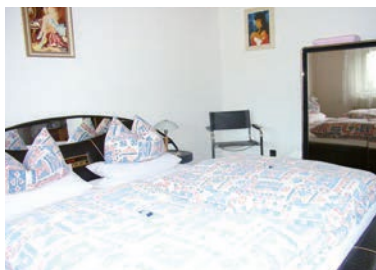
AUSSTATTUNG UND PREISE (pro Nacht)    

1-4 Personen | 1-3 Personen 35,00 € pro Person, je weitere Person 5,00 €, ab 3 Nächten 105,00 € | Kinder bis 14 Jahre frei | 94 m²

Ferienhaus Thieme | Wilhelmstraße 2 | 56412 Welschneudorf
T. 02602 18343 | fewo-welschneudorf@gmx.de
www.ferienwohnungwelschneudorf.de

PENSION THOME | MONTABAU-BLADERNHEIM PENSION UND FERIENWOHNUNGEN

Ferienwohnungen/Zimmer in liebevoll geführten Haus im schönen Gelbachtal, für 1-3 Personen im Einzelzimmer, Zustellbett möglich. Die Zimmer verfügen über eine kleine Sitz-/Essecke, Dusche/WC, Kühlschrank, Kaffeemaschine etc..



ZIMMER UND PREISE (pro Nacht)

Doppelzimmer 72,00 €, ab 2 Nächten 50,00 €

Einzelzimmer 41,00 €, ab 2 Nächten 31,00 € | Frühstück 5,00 € p. P.

Pension Thome | Mittelastraße 8 | 56410 Montabaur-Bladernheim
T. 02602 17934 | M. 0171 6549725 | F. 02602 8386981
thome.i@web.de | www.schmidt-ferienwohnung-pension.beepworld.de

LANDGASTHOF ZUM WIESENGRUND | GACKENBACH

Familiär geführter Landgasthof mit angeschlossenem griechischem Restaurant und Terrasse. Alle Zimmer verfügen über ein eigenes Bad mit Dusche. Der nahegelegene Wild- und Freizeitpark-Westerwald bietet Natur pur in wildromantischer Landschaft.

ZIMMER UND PREISE (pro Nacht)



Einzelzimmer ab 40,00 € | Doppelzimmer ab 75,00 € | oder auf Anfrage

Landgasthof Zum Wiesengrund | Im Wiesengrund 3 | 56412 Gackenbach
T. 06439 9297090 | M. 0163 2889476 | F. 06439 9297089
zum-wiesengrund@t-online.de



Blick von Schloß Montabaur



FAMILIENFERIENDORF HÜBINGEN E.V. | HÜBINGEN

Das Familienferiendorf Hübigen bietet Erholung und Gemeinschaft in vierzig familien-gerechten Ferienhäusern (vier Ferienhäuser für Gäste mit Hund), anregende Kreativ-, Freizeit- und Sportmöglichkeiten und beste Verpflegung im Panorama Speisesaal. Auf dem weitläufigen parkähnlichen Gelände am Waldrand lädt der Mitmachzirkus BaSalto zu spannenden Erfahrungen in den verschiedenen Zirkuskünsten ein.



ZIMMER UND PREISE (pro Nacht)

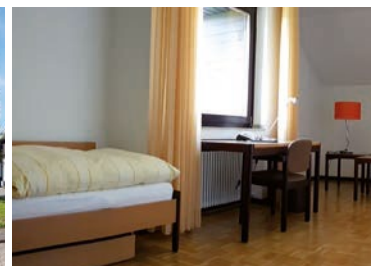


Preise auf Anfrage | Ferienhäuser mit eigener Terrasse | Wohnmobilstellplatz
Angebote für Familien, Schulklassen, Jugend- und Seniorengruppen

Familienferiendorf Hübigen e.V. | Am Buchenberg 1 | 56412 Hübigen
T. 06439 920040 | F. 06439 9200478
info@ffd-huebingen.de | www.ffd-huebingen.de

GÄSTE- UND TAGUNGSHAUS BERG MORIAH | SIMMERN

Die großzügig bemessenen Gästezimmer verfügen über eine Sitzzecke und ein Bad mit Dusche und WC. Das Haus mit „Weitblick“ eignet sich hervorragend als Ausgangspunkt für Wanderungen, Tagungen oder Ort der Ruhe, um der Hektik des Alltags zu entfliehen.



ZIMMER UND PREISE (pro Nacht)



Einzelzimmer ab 51,00 € | Doppelzimmer ab 82,00 €

Gäste- und Tagungshaus Berg Moriah | Berg Moriah 1 | 56337 Simmern
T. 02620 9410 | F. 02620 941422
reservierung@bergmoriah.de | www.bergmoriah.de

MEINER NATUR GANZ NAH! ERLEBNIS RADFAHREN HERRLICHE RAD-TOUREN WARTEN AUF DICH

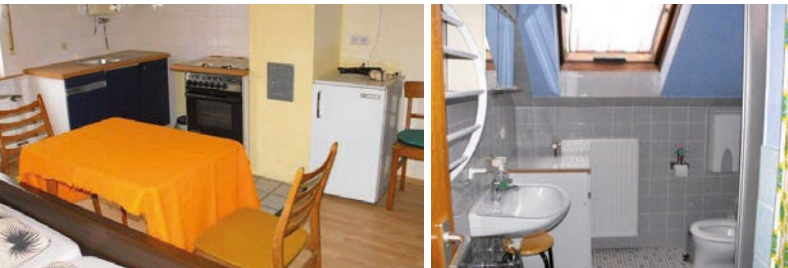


Umfangreiches Radwandermaterial erhalten Sie bei der
Tourist-Information Montabaur
Großer Markt 12 | 56410 Montabaur
Tel. 02602 9502781 | www.suedlicher-westerwald.de



PRIVATZIMMER KREUTZER | SIMMERN

Einfache, ruhige und gepflegte Privatzimmer mit kleiner Küche und Bad mit Dusche und WC.



ZIMMER UND PREISE (pro Nacht)

Zimmer ab 27,00 € p. P., ab 3 Tage 25,00 € p. P. | 2 Zimmer, 5 Betten

Privatzimmer Kreuzer | Schloßstraße 7b | 56337 Simmern | T. 02620 1316

MEINER NATUR GANZ NAH! WUNDERBAR WANDERN AUCH ABSEITS VON STEIG UND TOUREN



THEMENWEG TON – EINBLICKE IN VERBORGENE SCHÄTZE



Outlet Montabaur



SKULPTURENWEG RECKENTHAL –
ERLEBE SPANNENDE KUNST IN DER NATUR



MONTABÄURER MÄREN –
WANDLE AUF DEN SPUREN
SAGENHAFTER WESEN



Umfangreiches Wandermaterial erhalten Sie bei der
Tourist-Information Montabaur
Großer Markt 12 | 56410 Montabaur
T. 02602 9502780 | www.suedlicher-westerwald.de



VERBANDSGEMEINDE
MONTABOUR



VERBANDSGEMEINDE
MONTABAUR

HERAUSGEBER

Tourist-Information
Verbandsgemeindeverwaltung Montabaur
Großer Markt 12 | 56410 Montabaur
Telefon 02602 9502780
tourismus@montabaur.de
www.suedlicher-westerwald.de

ÖFFNUNGSZEITEN DER TOURIST-INFORMATION:

Mai bis September

Montag – Freitag: 09.00 – 17.00 Uhr

Samstag: 10.00 – 14.00 Uhr

Oktober bis April

Montag – Freitag: 09.00 – 16.00 Uhr

Ab April zusätzlich

Samstag: 10.00 – 14.00 Uhr

Auskunft zu weiteren saisonalen Öffnungszeiten geben wir Ihnen gerne per Telefon oder schauen Sie auf unsere Internetseite.